



**食」を通じて消費者と社会に貢献する  
リーディングカンパニー  
伊藤忠食品株式会社**

**2003年9月期  
決算説明会**

2003年11月20日

本資料は、2003年9月決算の業績および今後の経営戦略に関する情報の提供を目的としたものであり、当社が発行する有価証券の投資勧誘を目的としたものではありません。  
また本資料掲載の事項は、資料作成時点における当社の見解であり、その情報の正確性および完全性を保証または約束するものではなく、今後予告なしに変更することがあります。  
本資料は、2003年11月17日現在のデータに基づき作成しております。



**2003年9月期の業績**

## 1. 2003年9月期の業績

ISC

	金額 (億円)	売上比 (%)	前期比 (%)	計画比 (%)
連結売上高	5,056	100.0	102.5	99.1
(単 独)	(4,858)	(100.0)	(102.3)	(99.1)
連結売上総利益	502	9.9	107.7	
(単 独)	(456)	(9.4)	(106.8)	
連結営業利益	52	1.0	86.4	86.3
(単 独)	(51)	(1.1)	(88.0)	(89.9)
連結経常利益	59	1.2	89.3	89.1
(単 独)	(57)	(1.2)	(89.9)	(92.2)
連結当期純利益	31	0.6	88.2	88.1
(単 独)	(31)	(0.6)	(91.0)	(90.9)

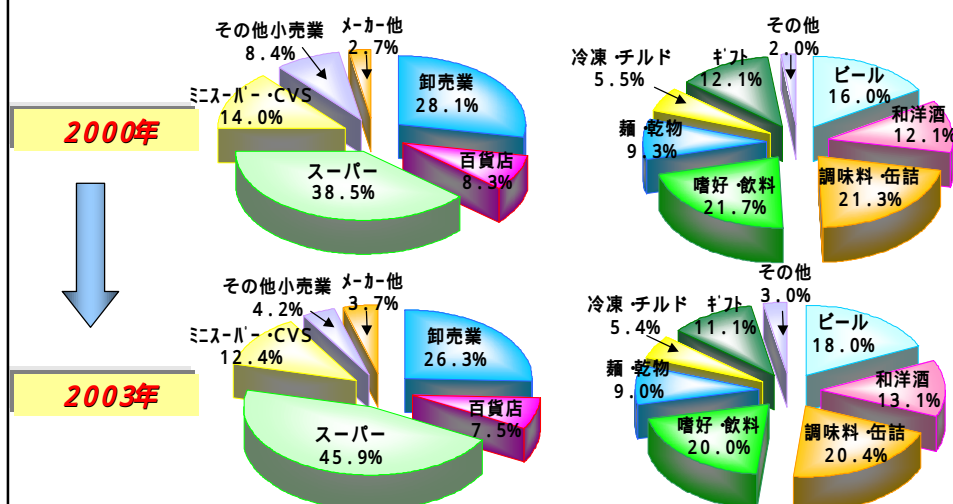
2

## 2 (1). 【伊藤忠食品 売上レビュー】

ISC

販売先別構成比 %】

商品別構成比 %】



大手量販店、地域スーパーとの取引増加  
 地域卸、一般小売店共、全般的に売上低下  
 ビール、酒類の売上増加 (酒類課税数量 (K)で全国シェア74.1%)

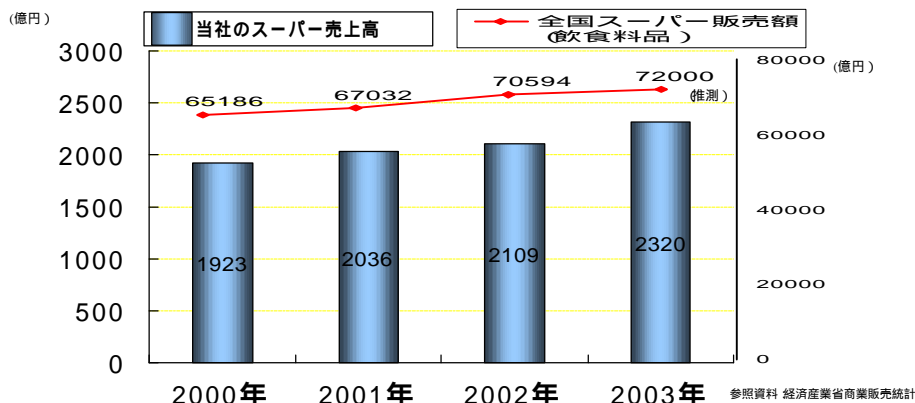
連年共、過去最大の売上高を更新

3

## 2 (2) . 【伊藤忠食品 売上レビュー】



### 全国スーパー販売額と当社グループ売上高の推移



【スーパー】  
 前期比 + 211.6  
 ・リージョナルスーパーとの取引増加  
 ・大手量販店との取引増加

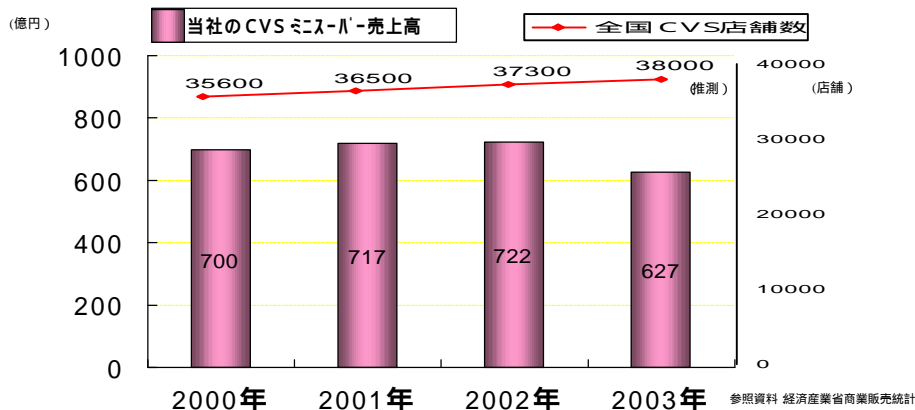
単位: 億円

4

## 2 (3) . 【伊藤忠食品 売上レビュー】



### コンビニエンスストア店舗と当社グループ売上高の推移



【CVS・ミニスーパー】  
 前期比 95.3  
 ・取引先の帳合政策変更による売上減  
 ・その他ミニスーパーとの取引減

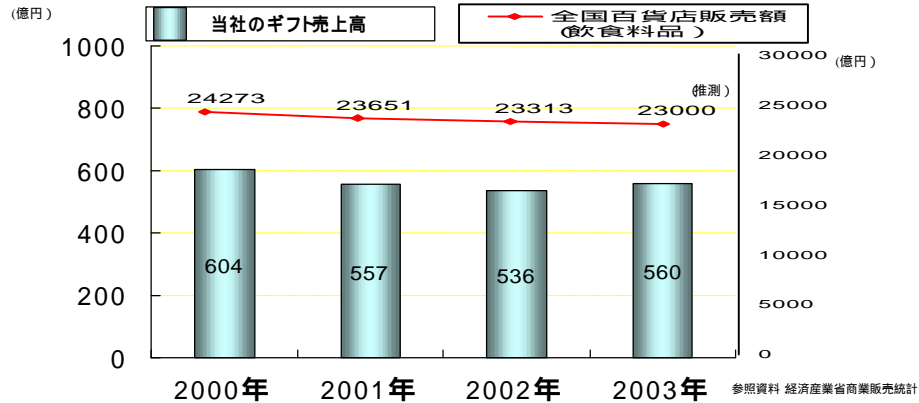
単位: 億円

5

## 2 (4) . 【伊藤忠食品 売上レビュー】

ISC

### 全国百貨店販売額と当社グループ売上高の推移



【ギフト】  
前期比 + 23.2  
百貨店の帳合集約による取引増 (2003/中元期より)

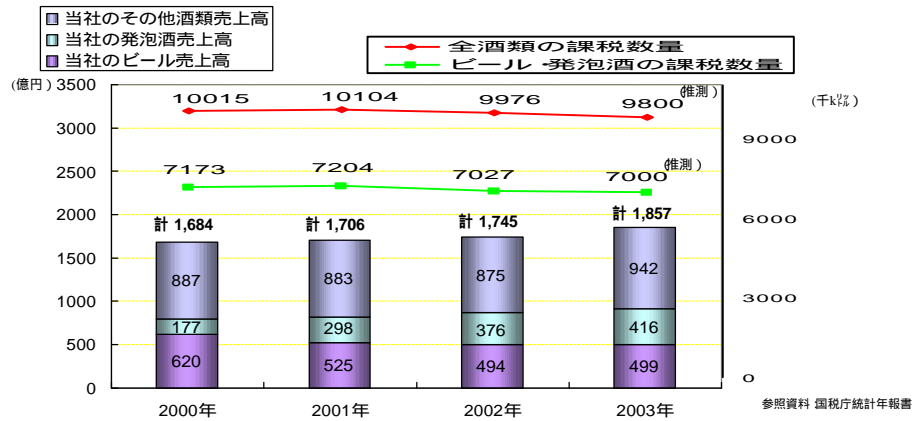
単位: 億円

6

## 2 (5) . 【伊藤忠食品 売上レビュー】

ISC

### 国内酒類市場と当社グループ売上高の推移



#### 販売単価・物量 (k/s) の推移・前期比%

	(当期)		(前期)	
	物量	単価	物量	単価
酒	106.6%	99.2%	109.8%	94.6%
食品	100.5%	98.3%	98.7%	98.2%
計	102.2%	99.3%	100.8%	98.3%

単独・総売上↑、返品・値引を除く

7

### 3. 【伊藤忠食品 利益レビュー】



#### 【連 結】

	売上総利益	営業利益	経常利益	当期純利益
当 期	502億円	52億円	59億円	31億円
(売上比)	9.94%	1.04%	1.17%	0.63%
前 期	466億円	60億円	66億円	35億円
(売上比)	9.46%	1.23%	1.34%	0.73%

#### 【連結利益の前期比較】

##### 【売上総利益】

- 物流収入の増加
- 納入価格の低下
- メーカー販促費圧縮による粗利低下

##### 【営業利益・経常利益】

- 既設一括物流センター収支改善
- 新規一括物流センターおよび物流センター移設の経費負担発生

##### 【当期純利益】

- 固定資産除却損発生

8



トピックス

9

#### 4. (株)大庄との業務提携

ISC

### 酒・飲料類の仕入/物流業務提携

株式会社 <sup>ダイ</sup>大 <sup>ショウ</sup>庄



日本酒庄や



- ・取引集約・相互スケールメリットを生かした仕入原価減
- ・物流のローコストオペレーション
- 物流および事務作業の全国標準化・管理コストの削減

年間売上予測  
約60億円  
取組対象店舗  
大庄直営店舗 約500店

新設物流センター(関東地区対応)  
品川物流センター  
平成15年10月稼動  
延床面積 400坪

10

今後の見通し

11

## 5. 重点施策



リージョナルスーパーとの取引拡大

外食・業務用の取引拡大

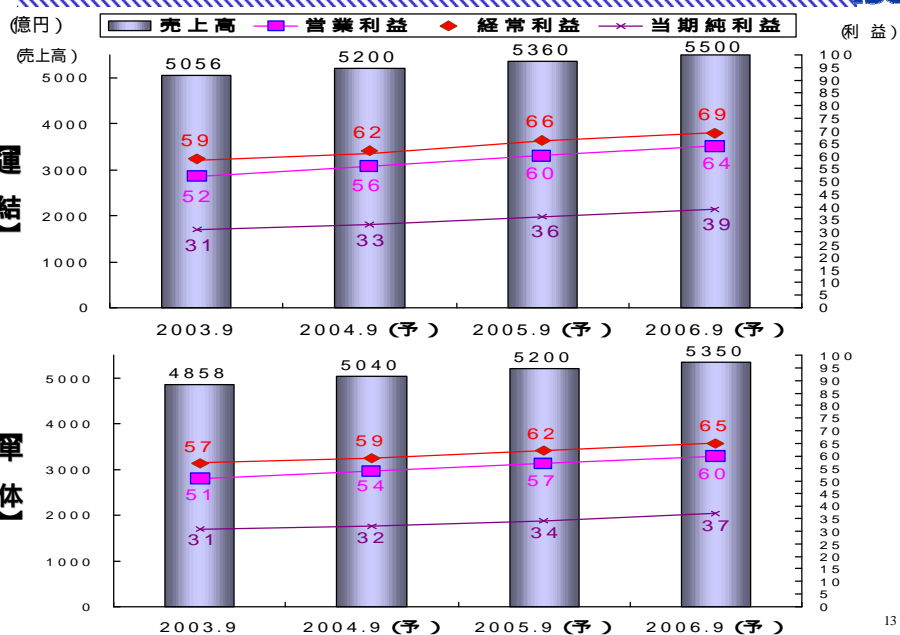
食品の売上拡大

通年ギフト

採算の改善  
(物流費・管理費の削減)

12

## 6. 中期目標



**食」を通じて消費者と社会に貢献する  
リーディングカンパニー**

**2 0 0 3 年 9 月 期  
決 算 説 明 会**

**伊藤忠食品株式会社**

2003年 11月20日