



# 2001年 9月期 本決算 決算説明資料

## 伊藤忠食品株式会社

(証券コード2692)

2001年 11月 26日

本資料は、2001年9月期本決算の業績および今後の経営戦略に関する情報の提供を目的としたものであり、当社が発行する有価証券の投資勧誘を目的としたものではありません。また本資料掲載の事項は、資料作成時点における当社の見解であり、その情報の正確性および完全性を保証または約束するものではなく、今後予告なしに変更することがあります。

本資料は、2001年11月20日現在のデータに基づき作成しております。

**2001年 9月期**

**決算の状況**

【連結損益計算書】

売上高	493,200百万円	(前期比 98.7%) (予算比 98.2%)
売上総利益	45,863百万円	(前期比 102.2%) (予算比 96.9%)
営業利益	5,671百万円	(前期比 100.1%) (予算比 97.8%)
経常利益	6,304百万円	(前期比 102.4%) (予算比 99.8%)
当期純利益	3,289百万円	(前期比 161.4%) (予算比 92.8%)

【連結貸借対照表】

総資本	146,671百万円	(前期比 75億円増)
株主資本	35,764百万円	(前期比 101億円増)

EPS	263.20円	(前期比 143.6%) (予算比 92.8%)
DPS	20円	(前期比 100.0%)

物量の増・単価の減 (前期比)

	物量	単価
酒類	108.8%	93.9%
食品	101.8%	96.4%

(ギフト・冷凍チルド除く)

取引先の選別

取引中止件数	294件
新規取引先件数	52件
2001.9末時点取引先件数	2,634件

主な取引の減少額

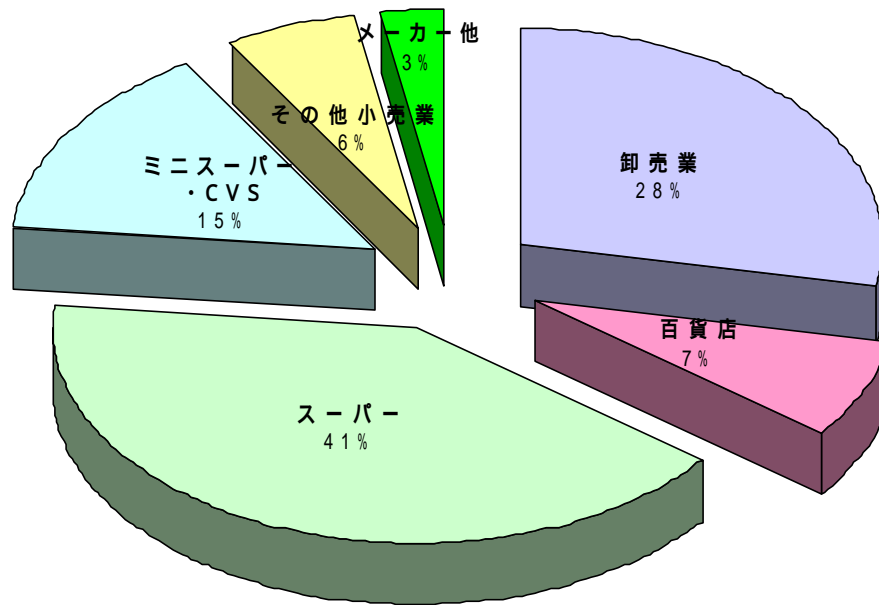
そごうグループ	56億円減
大手酒類DS	50億円減

# 売上高



## 業態別売上高

### 【売上高 構成比】



(参考)

業界の市況 (2000年度)

### 【売上高前年比】

卸売業 (全体)

-0.6%

卸売業 (食品)

+0.0%

百貨店

-1.8%

スーパー

-5.1%

コンビニエンスストア

+4.3%

日本フランチャイズチェーン協会、日本チェーンストア協会、日本百貨店協会の統計資料等より引用

### 【売上高 前年対比】 (億円)

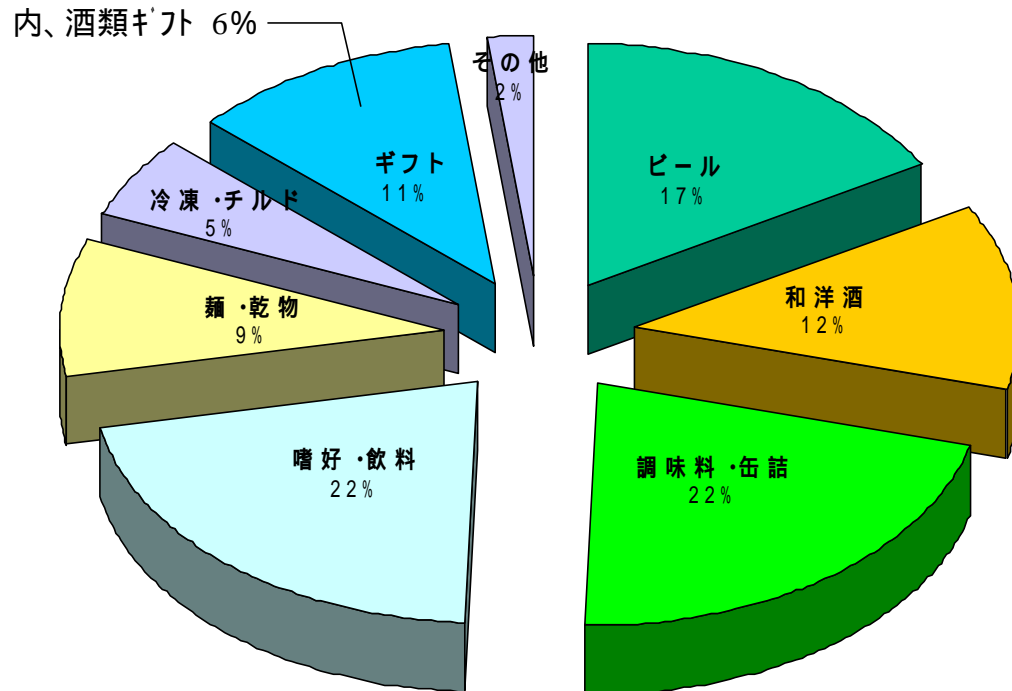
	卸売業	百貨店	スーパー	ミニスーパー・CVS	その他小売業	メーカー他	合計
'01.9	1,381	366	2,036	717	288	141	4,932
'00.9	1,403	414	1,923	700	422	135	4,998
前期比	-1.5%	-11.7%	+5.9%	+2.5%	-31.7%	+4.8%	-1.3%

# 売上高



## 商品別売上高

### 【売上高 構成比】



(参考)

商品の市況 (2000年度)

### 【売上高前年比】

ビール (数量ベース) -0.4%  
 (内、ビール -12.6%、発泡酒 +43.6%)  
 同 (金額ベース) +0.2%  
 (内、ビール -10.2%、発泡酒 +62.4%)  
 和洋酒 -2.3%  
 調味料・缶詰 -0.5%  
 嗜好・飲料 +2.6%  
 麺・乾物 +1.0%  
 冷凍・チルド -0.8%  
 ギフト市場規模 総額 9兆円  
 (うち中元歳暮 2兆円)  
 (食品ギフト市場 1.7兆円)

### 【売上高 前年対比】 (億円)

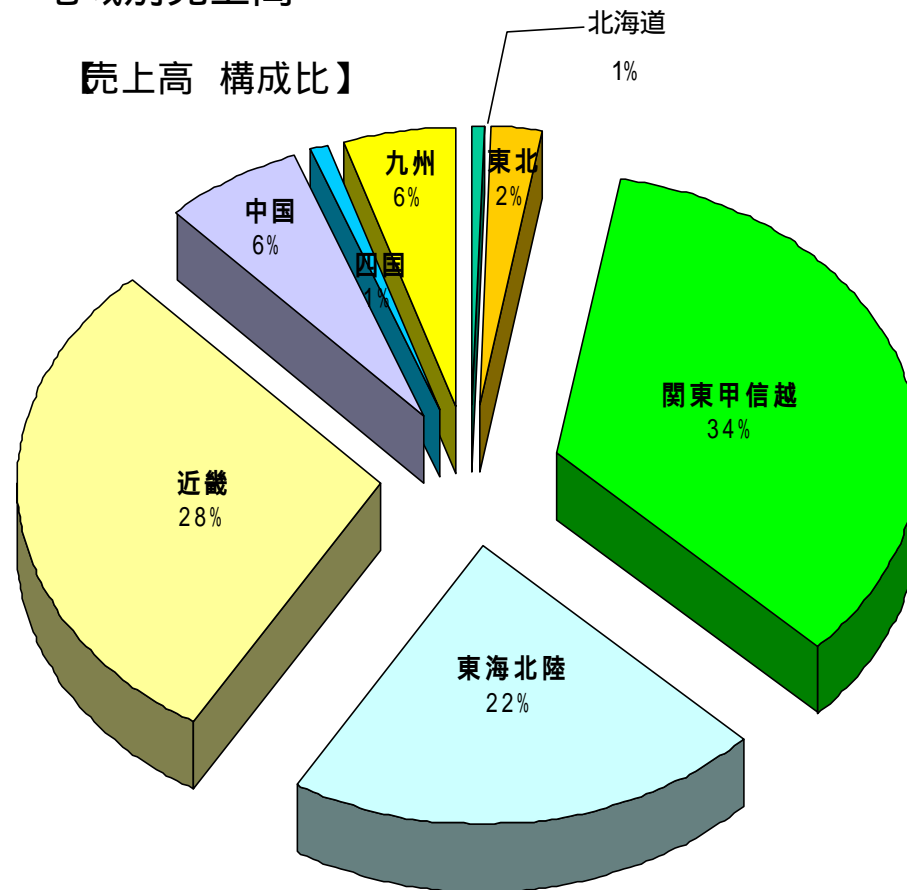
	ビール	和洋酒	調味料・缶詰	嗜好・飲料	麺・乾物	冷凍・チルド	ギフト	その他	合計
'01.9	827	611	1,056	1,051	458	266	557	101	4,932
'00.9	800	605	1,067	1,085	463	274	604	98	4,998
前期比	+3.4%	+1.1%	-1.0%	-3.1%	-1.0%	-2.6%	-7.8%	+2.9%	-1.3%

# 売上高



## 地域別売上高

【売上高 構成比】



(参考)

地域別の市況 (2000年度)

【食料品家計支出マーケット規模】

	規 模	構成比
北海道	1.7兆円	4.4%
東北	2.7兆円	6.9%
関東甲信越	14.5兆円	37.3%
東海北陸	5.9兆円	15.1%
近畿	6.8兆円	17.5%
中国	2.2兆円	5.7%
四国	1.2兆円	3.1%
九州	3.9兆円	10.0%
合 計	39.0兆円	100.0%

総務庁「家計調査」より推計

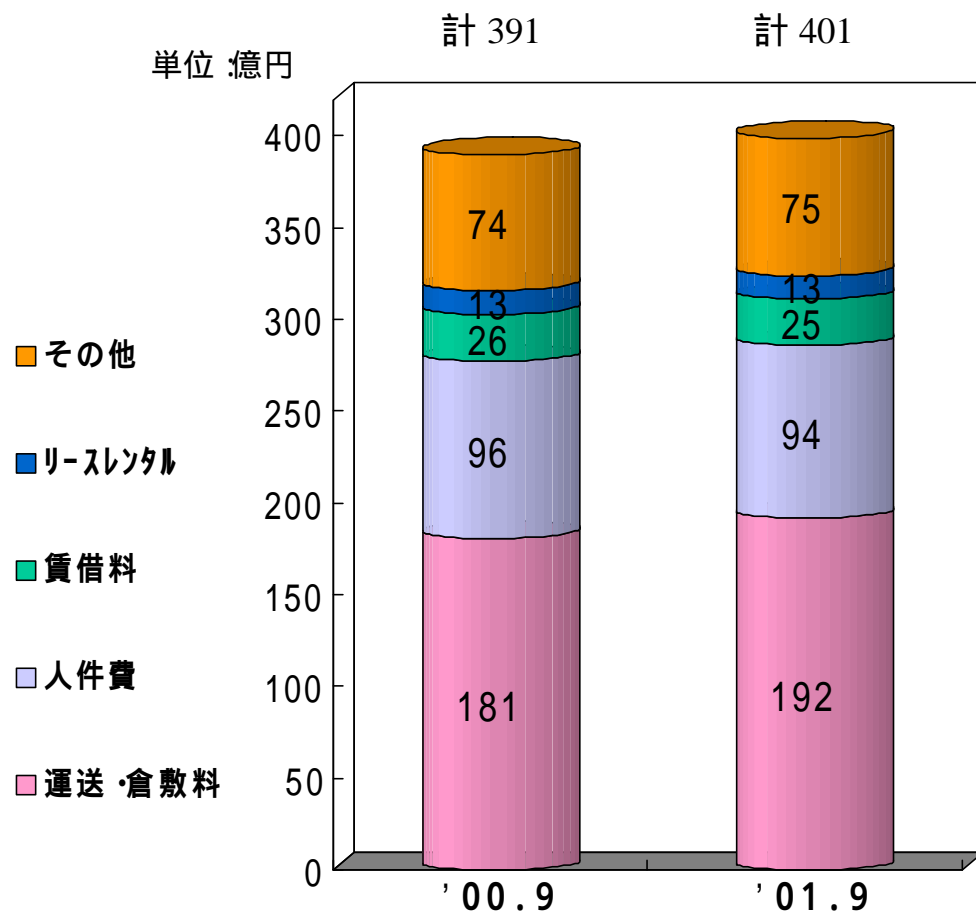
【売上高 前年対比】 (億円)

	北海道	東北	関東甲信越	東海北陸	近畿	中国	四国	九州	合計
'01.9	31	102	1,671	1,080	1,414	289	47	294	4,932
'00.9	26	103	1,669	1,113	1,431	279	49	325	4,998
前期比	+19.0%	+0.0%	+0.1%	-3.0%	-1.2%	+3.5%	-4.2%	-9.5%	-1.3%

## 販売費及び一般管理費



### 販管費の推移



量販店取引増加によるセンターフィー

運送費・倉敷料

前期比 3億円増

一括物流センター物流費

運送費・倉敷料

前期比 8.7億円増



## 営業外、特別損益



### 営業外収益

当期 7.4億円 (前期 6.5億円、前期比+1.0億円)

不動産賃貸収入 1.3億円 (前期比+0.8億円)

(仙台 新座)

受取配当金 1.7億円 (前期比+0.0億円)

上場関連収入 0.2億円 (前期比+0.2億円)

### 営業外費用

当期 1.1億円 (前期 1.6億円、前期比-0.5億円)

新株発行費、上場関連費 0.6億円 (前期比+0.6億円)

支払利息 0.3億円 (前期比-0.2億円)

営業権償却 当期ゼロ (前期比-0.5億円)

### 特別利益

当期 2.4億円 (前期 15.1億円、前期比-12.6)

貸倒引当金戻入益 2.3億円 (前期比+1.5億円)

有価証券売却 0.2億円 (前期比-14.1億円)

### 特別損失

当期 7.4億円 (前期 38.6億円、前期比-31.1)

貸倒引当金繰入 2.8億円 (前期比-14.1億円)

金融商品会計適用

投資有価証券評価損

0.7億円 (前期比-2.2億円)

ゴルフ会員権等評価損

1.4億円 (前期比+1.1億円)

退職給付会計適用

退職給付会計基準変更時差異

1.8億円 (前期比+1.8億円)

適格退職年金過去勤務債務

当期ゼロ (前期比-11.9億円)

## 貸借対照表



2001年9月30日現在

### 流動資産

1,038億円 (前期末比 +43億円)

### 固定資産

428億円 (前期末比 +33億円)

### 流動負債

1,076億円 (前期末比 -26億円)

### 固定負債

30億円 (前期末比 +0億円)

### 資本

357億円 (前期末比 +101億円)

流動資産に占める売上債権の割合 ……61.1%(‘01.9)

流動負債に占める仕入債務の割合 ……92.3%(‘01.9)

### 流動資産

§ 売上減による売上債権の減

46.9億円

§ 在庫の圧縮

14.6億円

§ 短期運用資金の増

+ 142.9億円

§ 手元資金の運用 (キャッシュの減)

43.6億円

### 固定資産

§ 時価会計適用による有価証券評価差額

+ 36億円

### 流動負債

§ 仕入減による仕入債務の減

24億円

### 資本

§ 上場時、新株発行による資金調達

+ 52億円

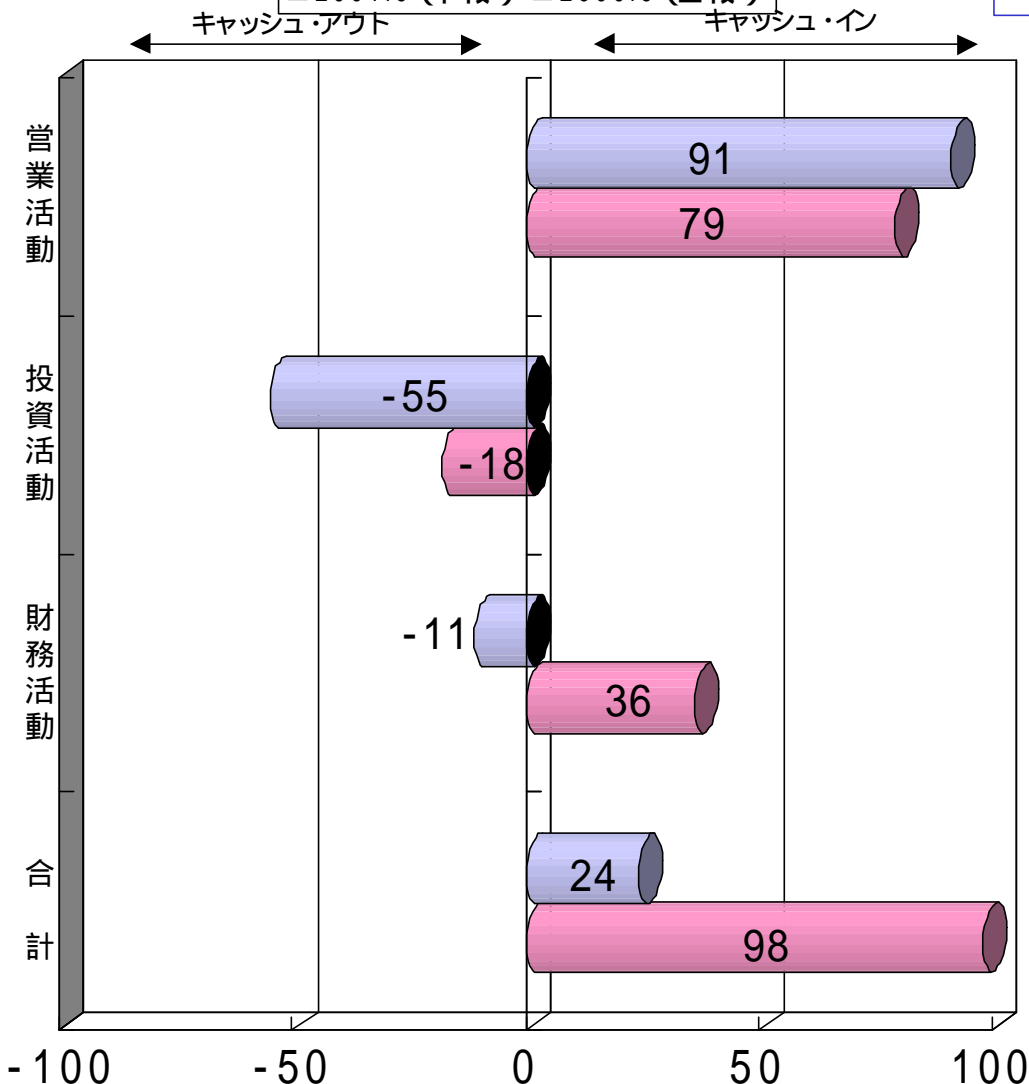
# キャッシュ・フロー



## キャッシュ・フローの推移

(単位: 億円)

■ 2001.9 (下段) ■ 2000.9 (上段)



## キャッシュ残高

当期末 170億円 (前期末 71億円、純増額+98億円)

### § 営業活動によるキャッシュ・フロー

税引き前当期利益の増

+20.4億円

休日要因による債権債務への影響等

-72.6億円

### § 投資活動によるキャッシュ・フロー

物流センターへの投資の減少

+28.8億円

### § 財務活動によるキャッシュ・フロー

長・短期借入金の返済額の減

+32.0億円

(当期返済額 11.3億円 前期返済額 44.0億円)

新株発行による資金調達

+16.7億円

(当期調達額 51.5億円 前期調達額 34.9億円)

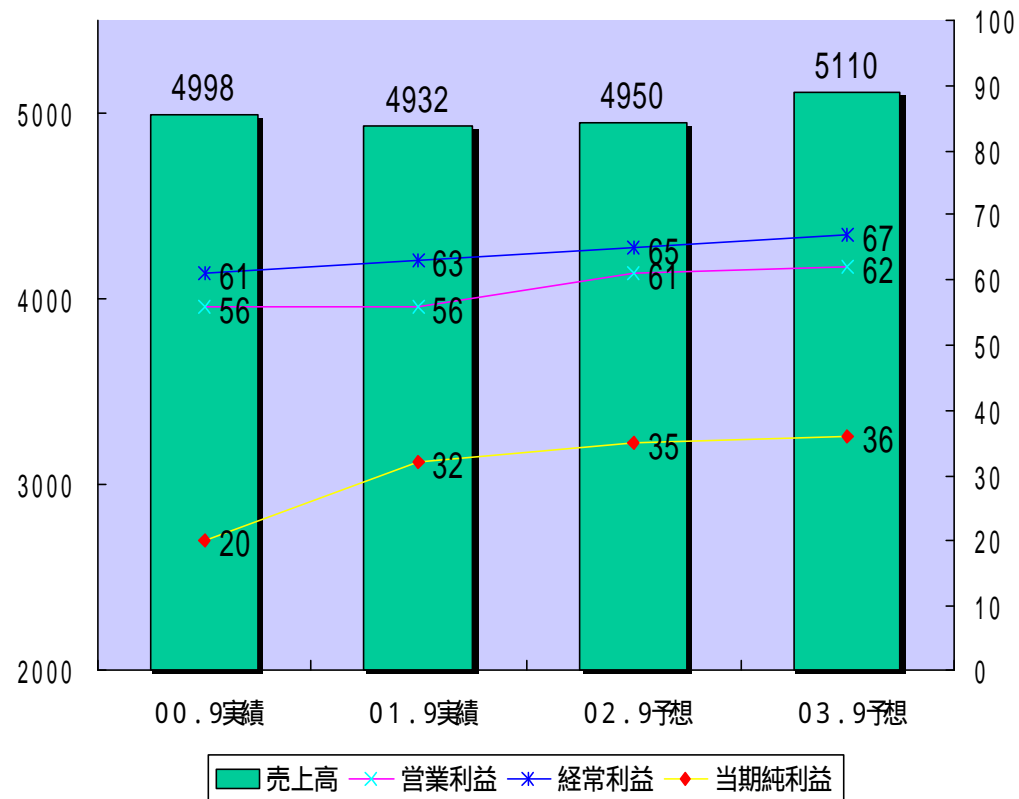
# 2002年 9月期以降の計画 (中期目標)

# 損益予想



## 連結予想

(単位: 億円)



	01.9 (実)	02.9 (予)	03.9 (予)
売上高	4,932	4,950	5,110
売上総利益	458	462	499
(利益率%)	(9.3)	(9.3)	(9.8)
販管費	401	401	437
営業利益	56	61	62
(利益率%)	(1.2)	(1.2)	(1.2)
経常利益	63	65	67
(利益率%)	(1.3)	(1.3)	(1.3)
当期純利益	32	35	36
(利益率%)	(0.7)	(0.7)	(0.7)

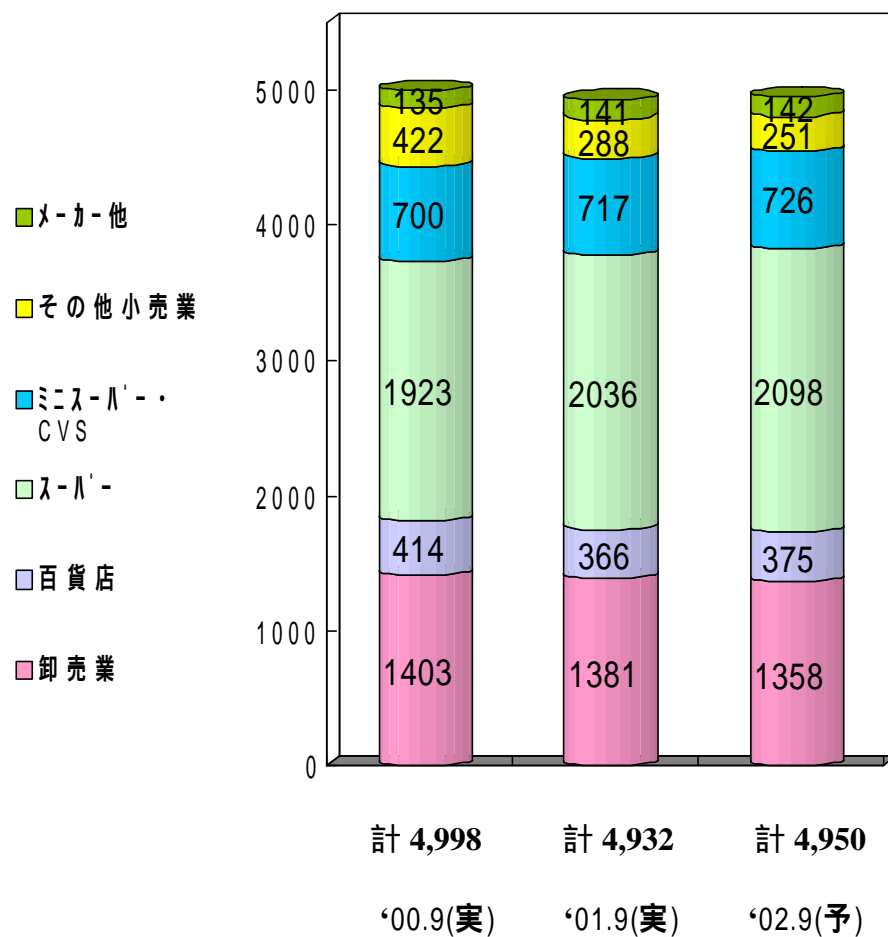
設備投資	15	35	16
減価償却費	10	8	未定

EPS (円)	263.20	272.39	280.06
DPS (円)	20	20	未定

# 売上高予想

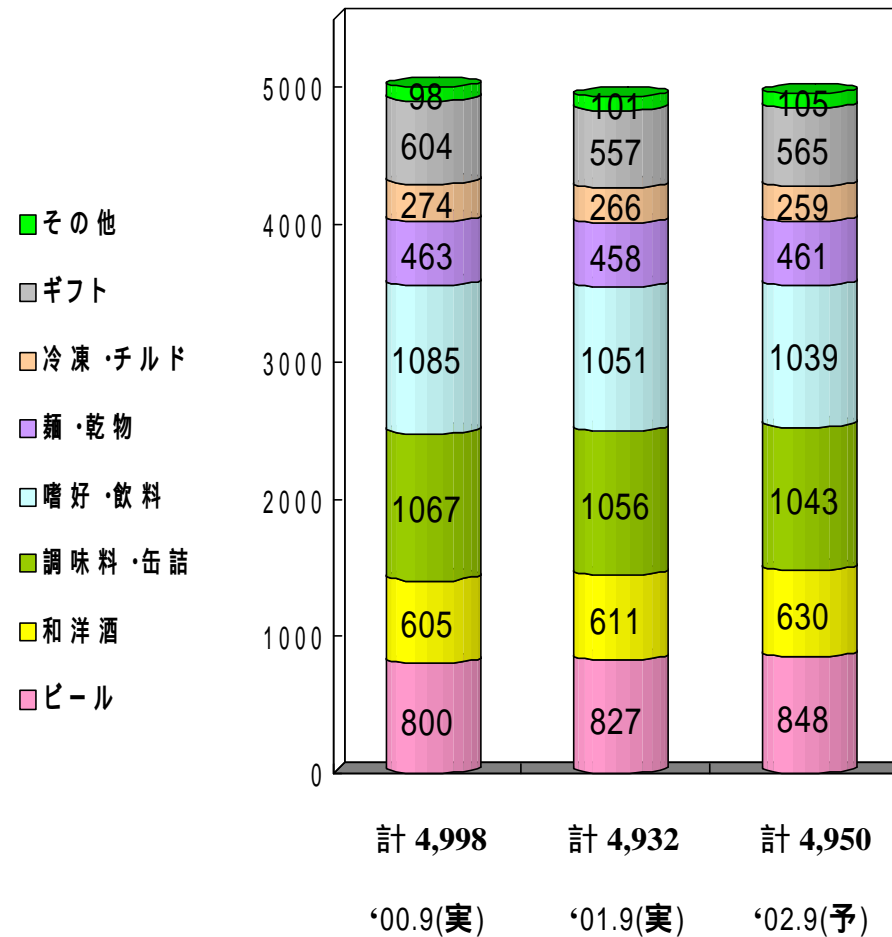
## 業態別売上高予想

(単位: 億円)

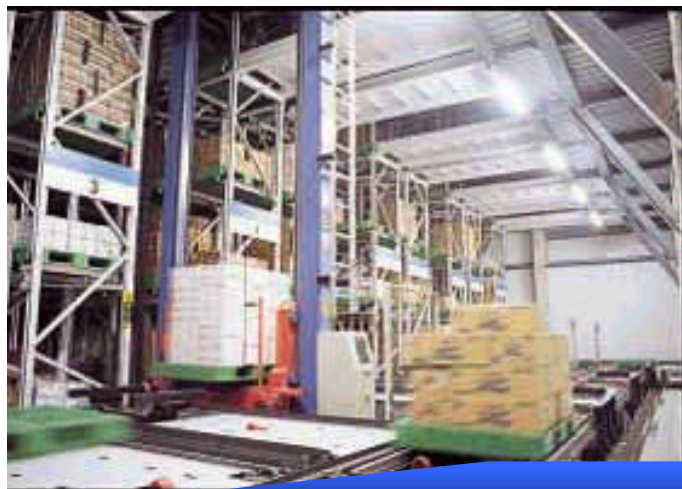


## 商品別売上高予想

(単位: 億円)



「食」を通じて消費者と社会に貢献する  
リーディングカンパニー



伊藤忠食品株式会社

2001年 11月 26日